

Informes Combinados de Calidad de La Escuela Preparatoria *Sistema Integral de Rendición de Cuentas*

Estadísticas Importantes para la Comunidad

CALIFICACIÓN DE CALIDAD ESCOLAR ASIGNADA POR EL DISTRITO

2023-2024 ACADÉMICOS

ALGEBRA I (Meta del Distrito) ★

Cerca del Nivel	Cumple con el Nivel	Domina el Nivel
56%	11%	3%

ENGLISH I

Cerca del Nivel	Cumple con el Nivel	Domina el Nivel
64%	42%	9%

ENGLISH II

Cerca del Nivel	Cumple con el Nivel	Domina el Nivel
69%	49%	4%

US HISTORY

Cerca del Nivel	Cumple con el Nivel	Domina el Nivel
92%	54%	22%

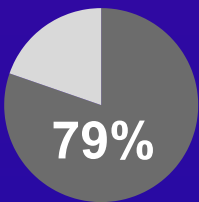
TEA Clasificación: TBD
Línea de base Año 2023

Comportamiento 3

Positivo de los estudiantes

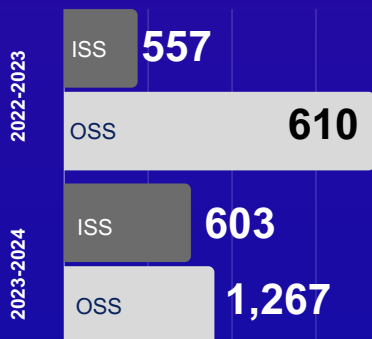
(Meta del Distrito) ★

% de estudiantes sin suspensiones



DISCIPLINA de Estudiantes

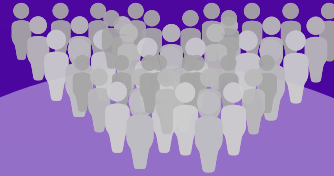
Incidentes de Disciplina



● En Suspensión Escolar ● Suspensión fuera de la escuela

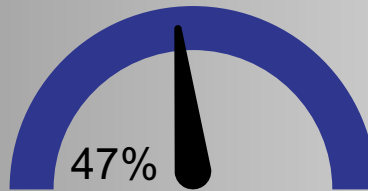
Estudiantes MATRÍCULADOS

TOTAL
5,924



● AP Enrollment ● Dual Credit Enrollment ● On Ramps Enrollment

Avanzado ACADÉMICOS



% de estudiantes matriculados en cursos avanzados

CAREER & TECHNOLOGY

83% Matriculados



% de estudiantes matriculados en cursos CTE

PROMEDIO DE GRADUACIÓN 4

94%

2023-2024



College, Career, & Military Readiness (CCMR) 1

60%

2023-2024

*NECESITA ATENCIÓN DEBIDO A CAMBIOS EN LOS CÁLCULOS STAAR

Información de MAESTROS 5



1:28

Maestro Estudiantes

TEACHER INCENTIVE ALLOTMENT

2 MAESTROS

Antigüedad de Maestros

118	188
0-4 años	+ 5 años

306 MAESTROS EN EL CAMPUS

PREPARACIÓN Para la Universidad 1

Para la Universidad



% de estudiantes se gradúan con créditos universitarios

18%

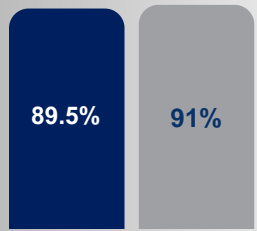
% becas obtenidas **\$48,868,271**

% aceptado en la universidad

94%

PORCENTAJE DE ASISTENCIA 4

DE ASISTENCIA



2022-2023 2023-2024



DISTRITO ESCOLAR INDEPENDIENTE DE CROWLEY

Combined High School Quality Reports
Sistema Integral de Rendición de Cuentas



LA JUNTA DIRECTIVA DE CISD

Nuestra aspiración en Crowley ISD es garantizar que todos los estudiantes tengan acceso a una GRAN ESCUELA y reciban excelentes experiencias educativas para que alcancen su máximo potencial. Cuando nuestros estudiantes se gradúen de Crowley ISD, se irán con algo más que un diploma. Se irán con opciones y oportunidades. Diseñamos este Informe de calidad escolar (SQR, por su siglas en inglés) para resaltar estadísticas importantes y compartir con nuestra comunidad las áreas de progreso, las áreas de oportunidad y la calidad integral de cada escuela en Crowley ISD. Este SQR es nuestro esfuerzo por aumentar la transparencia al sintetizar las estadísticas cuantitativas con las voces cualitativas de los padres para proporcionar una evaluación completa de la calidad escolar.

OPORTUNIDADES DE PARTICIPACIÓN

Participación Estudiantil
Fine Arts



Participación Estudiantil
Athletics



MAESTROS EN EL CAMPUS

53%



COMUNICACIÓN DE LA ESCUELA

SOCIAL MEDIA



TEXTS/CALLS



NEWSLETTERS



VIDEOS

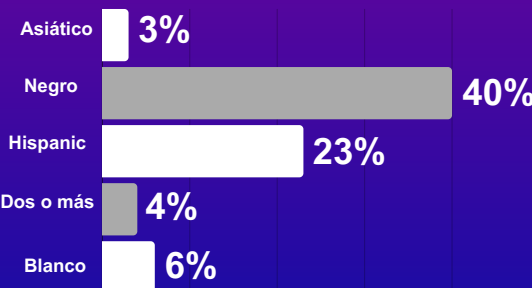


TEACHER INCENTIVE ALLOTMENT

\$48,868,271
MILLION



DEMOGRAFÍA DEL DISTRITO



Visit <http://crowleyisdtx.org> for more details regarding our rubric.

ESCALA DE LA RÚBRICA

- 1** NECESITA ATENCIÓN
- 2** PROMEDIO
- 3** BUENO
- 4** EXCEPCIONAL
- 5** EXCELENTE



CALIFICACIÓN BASADA EN DATOS 2022-2023

DISTRITO ESCOLAR INDEPENDIENTE DE CROWLEY

Informe de calidad de Crowley ISD

Sistema Integral de Rendición de Cuentas

Estadísticas Importantes para la Comunidad

ESCALA DE LA RÚBRICA

- 1** NECESITA ATENCIÓN
- 2** PROMEDIO
- 3** BUENO
- 4** EXCEPCIONAL
- 5** EXCELENTE

CALIFICACIÓN DE CALIDAD ESCOLAR ASIGNADA POR EL DISTRITO

- 1** F
- 2** D
- 3** C
- 4** B
- 5** A

BALANCE DEL FONDO DE FINANZAS

- 1** MENOR A 9%
- 2** 10-14%
- 3** 14-17%
- 4** 18-19%
- 5** 20%

Información de Maestros

Número total de maestros de 5 años o más dividido por el número total de maestros para obtener el porcentaje

- 1** 10-19%
- 2** 20-38%
- 3** 39-48%
- 4** 49-59%
- 5** 60% o más

PROMEDIO DE GRADUACIÓN

- 1** 89% o menos
- 2** 89-90%
- 3** 90-92%
- 4** 93-94%
- 5** 95% o más

Preparación Universitaria, Profesional y Militar (CCMR)

- 1** 60-70%
- 2** 71-80%
- 3** 81-90%
- 4** 91-94%
- 5** 95% o más

Comportamiento Positivo de los estudiantes

PRIMARIA

- 1** 85 o menos
- 2** 86-89
- 3** 90-91
- 4** 92-94
- 5** 95 o más

SECUNDARIA

- 1** 69%
- 2** 70-73%
- 3** 74-84%
- 4** 85-91%
- 5** 92% o más

Oportunidades de participación

Participación de los padres

- 1** 0 **5** 2 o más
- 2** 1

APOYOS PARA ESTUDIANTES

PRIMARIA

- 1** 1 de 6
- 2** 2 de 6
- 3** 3 de 6
- 4** 4 de 6
- 5** 5 de 6

SECUNDARIA

- 1** 2 o menos
- 3** 3 de 6
- 5** 4 de 5

Oportunidades de participación

Clubes de Estudiantes

- 1** 0 **5** 5 o más
- 2** 1 **3** 3-4

PORCENTAJE DE ASISTENCIA

PRIMARIA

- 1** 85% o menos
- 2** 86-89%
- 3** 90-92%
- 4** 93-94%
- 5** 95% o más

SECUNDARIA

- 1** 69%
- 2** 70-73%
- 3** 74-84%
- 4** 85-91%
- 5** 92% o menos

CONSULTAR A SECUNDARIA CALIFICACIONES PARA EL DISTRITO

Visite <http://crowleyisdtx.org> para obtener más detalles sobre nuestra rúbrica.

AMBIENTE ESCOLAR

